

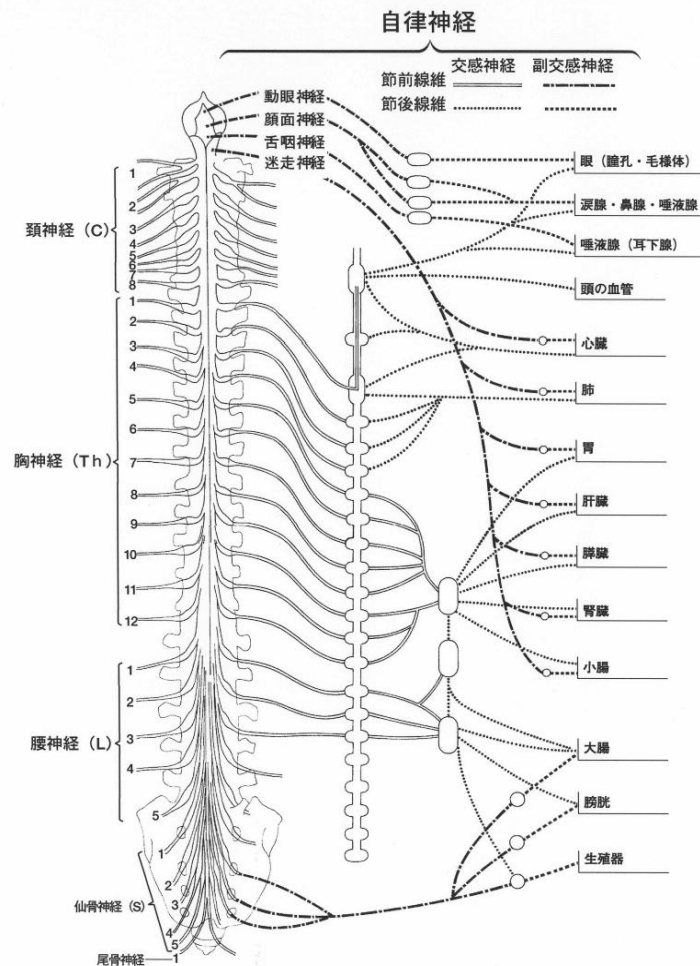
コンプリートブック上巻 正誤表
第5版

2010.5.30

| ページ | 項 | 行 | 誤 | 正 |
|-----|-------------|-------|--------------------------------------|--|
| 58 | ★ケモタイプ | 6行目 | AAJ | AEAJ |
| 81 | ★有機化合物の分類 | 2行目 | 芳香属系 | 芳香族系 |
| 110 | 解説 | 2行目 | 心と身体を温める加温効果が・・・ | 心を温める効果が・・・ |
| 116 | | 2～3行目 | 学名(ボスウェリア・・・) | (ボズウェリア・・・) |
| 165 | | 9行目 | 次のシナプスに伝えます | 次のニューロンに伝えます |
| 169 | ★脊髄のはたらき | 4行目 | 頸髄、胸髄、腰髄、仙髄に | 頸髄、胸髄、腰髄、仙髄に |
| 177 | | 図29 | 内分泌線とそのホルモン | 内分泌腺とそのホルモン |
| 179 | | 表15 | 甲状腺ホルモン カルシトシン | カルシトニン |
| 192 | | 9行目 | 角質細胞内には尿酸 | 角質細胞内には尿素 |
| 194 | ◆皮脂腺 | 2行目 | 手のひらと足の裏以外の全身にある皮脂腺と | 手のひらと足の裏以外の全身にある毛脂腺と |
| 227 | ◆横隔膜 | 4行目 | 下大動脈が通る大動脈孔 | 下大静脈が通る大静脈孔 |
| 244 | | 表18 | 表18●排気量分画 | 表18●肺気量分画 |
| | | | 全排気量 | 全肺気量 |
| 260 | | 図76 | 下大動脈 | 下大静脈 |
| 261 | | 図78 | 図78●腎臓とそこから分泌されるホルモン | 図78●副腎とそこから分泌されるホルモン |
| 263 | | 図79 | 細動脈 | 細静脈 |
| 273 | ●血管 | 2行目 | 毛細血 | 毛細血管 |
| 280 | ★リンパ管とリンパ循環 | 12行目 | 右リンパ総管 | 右リンパ本幹 |
| 335 | ★糖尿病 | 5行目 | Ⅱ型糖尿病は・・・遺伝的素因のある人が生活習慣のゆがみにより発症します。 | Ⅱ型糖尿病は、遺伝的傾向のある者に、生活習慣のゆがみがおこることによって発症します。 |
| 337 | ★骨粗鬆症 | 3行目 | 骨量現象 | 骨量減少 |

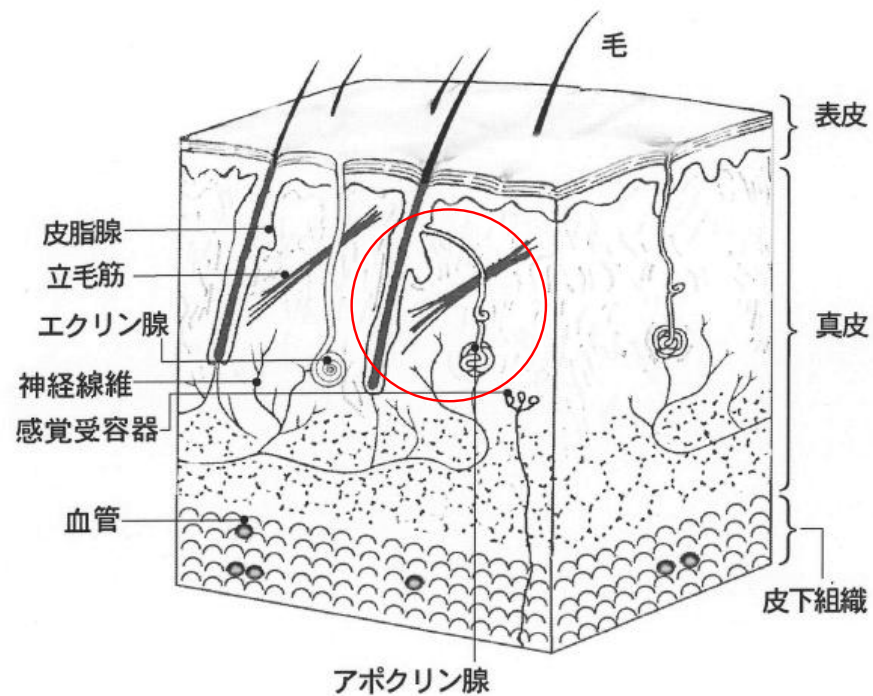
p175 副交感神経節後繊維凡例にあわせ変更

図28 ● 自律神経系の模式図



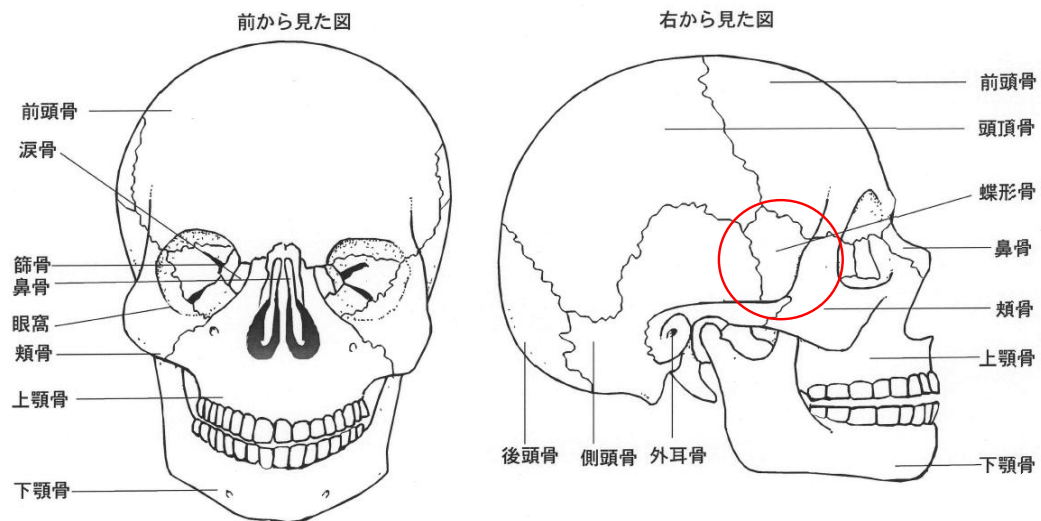
p193

図32 ● 皮膚の構造と細胞の模式図



p206

図36●頭部と顔面の骨



p239

図61●気管支末端部と肺泡の模式図

